



CONSTRUCCION

PROFESIONALES TRABAJANDO

Arquitecta Karla Garay,
directora de proyectos de FESSIC

20

ACTUALIDAD CASALCO

Presidente de CASALCO
forma parte del nuevo
Comité Ejecutivo de la ANEP

30

SIN ESCALAS

"Mading" redefine los
estándares de infraestructura
de la Fórmula 1

35

ESPECIAL DE MAQUINARIA: LAS TENDENCIAS QUE DICTAN EL MERCADO DE LA MAQUINARIA



Casalco



@CASALCOsv



casalco.sv

CASALCO

www.revistaconstruccion.com.sv



SUMARIO

PLÁTICAS CONSTRUCTIVAS

El impacto de la DOT: Obras que impulsan al sector e inspiran el desarrollo del país

18



PROFESIONALES TRABAJANDO

Arquitecta Karla Garay, directora de proyectos de FESSIC

20



EMPRESAS SÓLIDAS

COPRESA-PREFASA, una empresa comprometida con la calidad en beneficio de los salvadoreños

22



ACTUALIDAD CASALCO

Acontecer institucional de la gremial

28



PUENTE CORPORATIVO

Salud mental en la industria de la construcción: importancia y retos

32



RETOQUES

¡ Es momento de renovar tu casa sin hacer reformas !

34



SIN ESCALAS

"Madring" redefine los estándares de infraestructura de la Fórmula 1

35



JUNTA DIRECTIVA 2026-2028

PRESIDENTE

Ing. José Antonio Velásquez

VICEPRESIDENTE POR CONTRATOS

Dr. Miguel Ángel Díaz Sánchez

VICEPRESIDENTE POR DESARROLLOS INMOBILIARIOS

Ing. Rafael Menéndez Espinoza

VICEPRESIDENTE POR PRODUCTORES Y DISTRIBUIDORES

Ing. German Castillo Menjívar

SECRETARIA

Licda. Rosa María Lara Urrutia

PROSECRETARIO

Arq. Rafael Alfredo Escalón Morales

TESORERO

Ing. José Ernesto Escobar Canales

PROTESORERO

Ing. Oscar Joaquín Cornejo Maza

SÍNDICO

Lic. Marcelo Arrieta

DIRECTORES

Ing. José Orlando López Suárez

Ing. Lila Jamina Trabanino Duch

Ing. Carlos José Guerrero Arguello

Ing. Héctor Donato Galdámez

Ing. y Lic. Jacobo Antonio Dada Gattas

Lic. José Miguel Duch Ruiz

EDICIÓN

COMITÉ EDITORIAL

DIRECTORA

Licda. Rosa María Lara

COORDINADORA

Licda. Illy Palacios

INTEGRANTES

Licda. Eva Mendoza de Santos

Ing. José A. Velásquez

REDACCIÓN

Licda. Ángela Medina

Licda. Illy Palacios

DISEÑO

CARPA Design

IMPRESO POR

Impresos Múltiples

Revista Construcción, edición mayo - junio 2026, es publicada bimensualmente por la Cámara Salvadoreña de la Industria de la Construcción (CASALCO), ubicada en Paseo General Escalón, No. 4834, Colonia Escalón, San Salvador, El Salvador.

Teléfono: (503) 2510-1200.

Web: www.casalco.org.sv

Email: contactenos@casalco.org.sv

Portal digital:

www.revistaconstruccion.com.sv

Los artículos publicados a título personal o empresarial no representan necesariamente el pensamiento de CASALCO. Cualquier observación referente a esta publicación, favor hacerla llegar a la dirección anterior.



DESCUBRE QUÉ ES
ECOCycle®
La tecnología **circular**

Es la tecnología circular de Holcim para reciclar materiales de construcción y demolición, convirtiéndolas en nuevas soluciones de construcción



ECOCycle permite procesar, triturar y reciclar de forma eficiente estos materiales, manteniendo el desempeño de las nuevas soluciones de construcción

**CONSTRUYE LO NUEVO
A PARTIR DE LO VIEJO**

www.holcim.com.sv



INNOVACIÓN Y POTENCIA PARA EL DESARROLLO DE NUESTRO PAÍS



Ing. José Antonio Velásquez
Presidente de CASALCO

Estimados lectores:

Estamos a más de la mitad del 2026, un año en el que continuamos viendo un despegue sin precedentes en el sector de la construcción y una transformación en nuestras ciudades, en donde vemos reflejado que donde hay construcción, hay progreso.

Este dinamismo que tenemos en la industria le exige a las empresas estar a la vanguardia, sobre todo, en las herramientas con las que realizan sus proyectos.

En esta edición, destacamos tendencias y soluciones en maquinaria, así como las nuevas tecnologías que se pueden desde ya utilizar en este rubro, con el objetivo de presentarles una herramienta de consulta que impulse

sus decisiones de inversión y potencie el crecimiento de sus empresas.

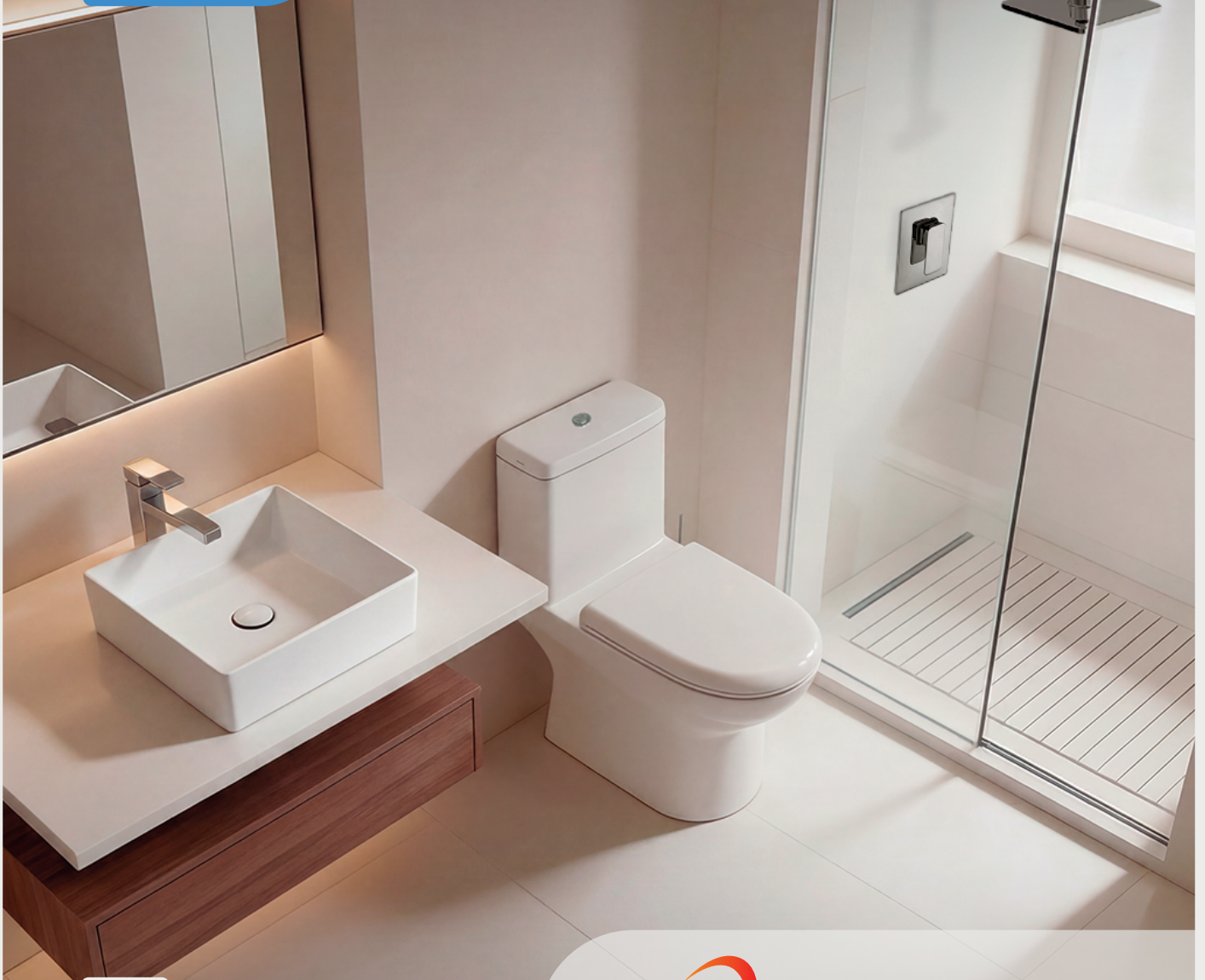
Asimismo, nos entusiasma darles a conocer que CASALCO forma parte del nuevo comité ejecutivo de ANEP, el cual está siendo liderado por el Ingeniero José Luis Saca, empresario de la radiodifusión en el país. Esto nos impulsa a trabajar unidos como sector privado y lograr junto con el Gobierno de El Salvador más y mejores condiciones para la economía de nuestro país.

Sigamos construyendo juntos el futuro de nuestro sector, con paso firme y la mejor tecnología a nuestro alcance.

Que Dios bendiga nuestro país.



Tu elección segura
en griferías
y porcelana sanitaria



www.fv-internacional.com
[@fv.internacional](https://www.instagram.com/fv.internacional)





LA CONSTRUCCIÓN SOSTENIBLE COMO MOTOR DE LA TRANSICIÓN ENERGÉTICA EN EL SALVADOR

POR: CRISTINA MORATAYA | Directora general de Vekpower,
Especialista en sostenibilidad, energías renovables y electromovilidad



Durante muchos años, la sostenibilidad en el sector construcción fue entendida principalmente como una tendencia asociada al uso de materiales amigables con el ambiente o a certificaciones especializadas. En un contexto marcado por la triple crisis planetaria, en el que, la pérdida de la biodiversidad, la contaminación ambiental y el cambio climático están marcando cifras sin precedentes, el crecimiento acelerado de la demanda energética y la necesidad de fortalecer la resiliencia de nuestras ciudades, la construcción sostenible se posiciona como uno de los pilares fundamentales para avanzar hacia una verdadera transición energética.

Los edificios consumen una parte significativa de la energía eléctrica a nivel global. Por ello, cada proyecto constructivo representa una oportunidad **para incorporar soluciones que reduzcan el consumo, optimicen recursos y minimicen emisiones**. Esto implica apostar por estrategias pasivas, como la correcta orientación de las edificaciones, ventilación natural, aislamiento térmico y aprovechamiento de la iluminación natural; pero también integrar tecnologías activas que permitan una gestión más inteligente de la energía, como sistemas fotovoltaicos, almacenamiento energético, automatización y monitoreo del consumo.

En El Salvador, donde el crecimiento urbano y la expansión del parque inmobiliario continúan avanzando, tenemos la oportunidad de construir con visión de largo plazo. Incorporar generación distribuida y soluciones de almacenamiento energético en proyectos residenciales, comerciales e industriales no solo mejora la eficiencia operativa, sino que fortalece la seguridad energética de quienes habitan y utilizan esos espacios. Pensar en una inversión de proyectos solares, debe representar un interés especial en los inversionistas **porque** no solo reduce la huella de carbono, **sino que** también mejora la plusvalía de la propiedad y genera ahorros energéticos entre 25 y 30 años, que es la vida útil de estos sistemas.

A esto se suma un nuevo desafío que comienza a transformar la infraestructura: **la movilidad eléctrica**. Cada vez será más necesario diseñar edificaciones preparadas para integrar estaciones de carga para vehículos eléctricos,

adecuaciones eléctricas inteligentes y sistemas capaces de responder a nuevas dinámicas de consumo energético. Preparar hoy nuestros proyectos para esta transición evitará costos de adaptación futuros y aumentará su competitividad en el mercado, si la demanda energética cambia por la adquisición de unidades eléctricas de las familias en un condómino o los colaboradores de un centro de negocios ¿cómo pretendemos enfrentar esa demanda energética extra? Es por ello que, pensar en la generación distribuida y en estaciones de carga sostenibles debe ser parte de los pilares de construcción en la actualidad.

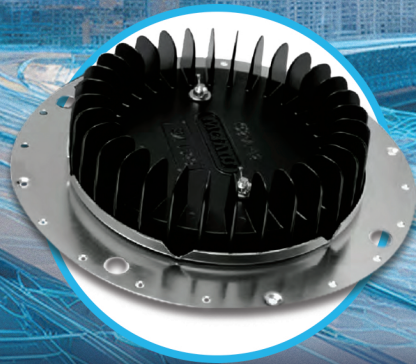
A nivel internacional, inversionistas, desarrolladores y usuarios valoran cada vez más proyectos que reduzcan su huella ambiental y aporten al bienestar de las personas. La sostenibilidad ya no es solo una responsabilidad ambiental; es también una estrategia de diferenciación, rentabilidad y permanencia.

La construcción sostenible debe entenderse, entonces, como un ecosistema donde convergen eficiencia energética, innovación tecnológica y resiliencia. Es una oportunidad para que el sector construcción lidere cambios estructurales que impacten positivamente la calidad de vida de las personas y la competitividad del país.

Construir hoy no consiste únicamente en levantar edificaciones. Consiste en definir cómo queremos vivir mañana. Apostar por proyectos energéticamente eficientes, preparados para integrar energías renovables y adaptados a nuevas tecnologías como la electromovilidad, es apostar por un El Salvador más sostenible, más resiliente y mejor preparado para enfrentar los desafíos del futuro.



Construyamos
un futuro que fluye...



QuickStream

Sistema sifónico para
descarga de lluvia.
Permite el uso óptimo del
espacio interno.

Guatemala
T. (502) 7600-0100
www.wavin.com/es-gt

El Salvador
T. (503) 2500-9200
www.wavin.com/es-sv

Honduras
T. (504) 2545-2400
www.wavin.com/es-hn

Nicaragua
T. (505) 2298-2960
www.wavin.com/es-ni

Costa Rica
T. (506) 2209-3400
www.wavin.com/es-cr

Panamá
T. (507) 305-9600
www.wavin.com/es-pa



ELEVAMOS ESPACIOS
ICÓNICOS CON
INNOVACIÓN Y DISEÑO

SUMINISTROS Y EQUIPOS
DE TRANSPORTE VERTICAL

SOMOS UNA
EMPRESA DE

GRUPO
MISOL
LATAM

PRESENCIA REGIONAL



SALA DE EXPOSICIONES
EL PALACETE

• Oficinas El Salvador ☎ (503) 2240-3400 🌐 elevatec.com



ESPECIAL DE MAQUINARIA: LAS TENDENCIAS QUE DICTAN EL MERCADO

La industria de la construcción en El Salvador está atravesando un escenario fuera de serie en el que la elección y gestión de la maquinaria puede ser un factor decisivo entre el éxito financiero de un proyecto o el estancamiento de una obra.

En este especial de maquinaria, presentamos las tendencias clave que dicta el rumbo del sector: la innovación de los principales proveedores del mercado y la transición hacia flotas más inteligentes.

Una guía indispensable para ingenieros, contratistas y gerentes de proyectos que buscan transformar la inversión en equipos en un motor de alta rentabilidad.



CUANDO EL TRABAJO EXIGE VERSATILIDAD



COSAMA, S.A. de C.V.

MAQUINARIA - REPUESTOS - SOPORTE TÉCNICO

Calle Circunvalación Oriente. Pol. G, Lote 3, Plan de la Laguna, Antiguo Cuscatlán, La Libertad

www.cosama.com.sv - info@cosama.com.sv - PBX +503 2508-1000 - @cosamasv



JOHN DEERE



MAQUINARIA COSAMA



JOHN DEERE

La Excavadora John Deere 350 P-Tier, fabricada en Brasil, es una máquina de tamaño mediano para los proyectos de construcción, minería, canteras y movimiento de tierras más exigentes de El Salvador. Disponible en **configuración estándar y de Excavación Masiva (ME)**, con cucharones de hasta **2.5 m³** y pluma de **5.70 m**, se adapta desde la excavación de zanjas y demolición hasta el manejo de grandes volúmenes en cantera.

Su **motor John Deere PowerTech Plus de 9.0 litros y 6 cilindros**, entrega **202 kW (271 HP)** bajo norma **Tier 3 EPA**, vigente en la región centroamericana. Cuenta con dos bombas hidráulicas de **288 l/min** cada una y tecnología Powerwise Plus™. La propulsión automática de 2 velocidades alcanza **5 km/h** con una fuerza de arrastre de **30,388 kg**. El tren de rodaje para servicio pesado, los pasadores cromados y la capa de **carburo de tungsteno** en el brazo garantizan durabilidad en condiciones extremas. La cabina cuenta con **luces LED**, aire acondicionado y **conectividad JDLINK™** para monitoreo remoto en tiempo real.

COSAMA, distribuidor autorizado de John Deere Construcción, brinda el respaldo técnico y comercial para mantener su operación al máximo rendimiento.

EXCAVADORA JOHN DEERE 350 P-TIER



CARGADOR FRONTAL JOHN DEERE 644 P-TIER



El Cargador con Ruedas John Deere 644 P-Tier, fabricado en Brasil, es la solución de John Deere para operaciones de carga y transporte en El Salvador, desde desarrollo urbanístico y vial hasta agroindustria y áridos. **Disponible en versión de elevación estándar y elevación alta.**

Su **motor John Deere PowerTech Plus 6068H de 6.8 litros y 6 cilindros**, genera **167 kW (224 HP)** y un **par de 984.7 N-m**, bajo norma **Tier 3 EPA**, aplicable para el diésel comercializado a nivel nacional. La **transmisión Dynamic PowerShift** realiza cambios inteligentes en **cinco rangos de velocidad** con una bomba hidráulica de **311 l/min**. En versión estándar alcanza una **altura de pivote de 4,11 m**, **peso operativo de 18,283 kg**, **capacidad de cucharón de 3.5 m³** y **carga operativa nominal de 6,304 kg**. El **exclusivo sistema de enfriamiento Quad-Cool™** de John Deere, especialmente valioso en el clima salvadoreño, prolonga los intervalos de mantenimiento y reduce costos. La cabina ergonómica con **dirección de doble inclinación**, **faros LED** y opciones como **báscula de carga útil y control de conducción** maximizan la productividad del operador.

El Cargador 644 P-Tier está disponible en El Salvador a través de **COSAMA, distribuidor autorizado de John Deere Construcción**, con acompañamiento desde la selección del equipo hasta el servicio posventa.



MAQUINARIA DE



DEVELON DX190W



DEVELON DX360LCA-7M



ESPECIFICACIÓN	DEVELON DX190W	DEVELON DX360LCA-7M
Tipo de equipo	Excavadora sobre ruedas	Excavadora sobre orugas
Origen	Corea del Sur	Corea del Sur
Motor	DEVELON DL06 Tier 3	DEVELON DX12 Tier 2
Potencia	156 HP @ 1,900 rpm	319 HP @ 1,800 rpm
Peso operativo	19.4 Ton	37.6 Ton
Capacidad de cucharón	0.91 m ³	2.03 m ³
Profundidad máxima de excavación	5.96 m	6.89 m
Alcance máximo	9.20 m	10.54 m
Sistema hidráulico	e-EPOS inteligente	e-EPOS inteligente
Flujo hidráulico	2 x 200 l/min	2 x 350 l/min
Estabilidad	Outriggers y hoja dozer	Orugas Heavy Duty
Telemetría	My DEVELON	My DEVELON
Respaldo	Grupo Infrasal	Grupo Infrasal
Disponibilidad de repuestos	Red global DEVELON	Red global DEVELON
Ventaja destacada	Movilidad y versatilidad	Máxima potencia y productividad

VENTAJAS: Potencia Coreana DEVELON con soporte total de Grupo Infrasal

DEVELON DX190W

EXCAVADORA SOBRE RUEDAS

- Tecnología y calidad coreana para máxima confiabilidad
- Alto rendimiento con excelente eficiencia de combustible
- Movilidad y versatilidad para trabajos urbanos y de infraestructura
- Sistema hidráulico inteligente para ciclos más rápidos
- Telemetría My DEVELON para monitoreo y control de flota
- Respaldo total de Grupo Infrasal y red de soporte especializada

DEVELON DX360LCA-7M

EXCAVADORA SOBRE ORUGAS

- Potencia coreana diseñada para trabajos exigentes
- Estructura reforzada para máxima durabilidad en obra pesada
- Mayor productividad con bajo consumo de combustible
- Sistema hidráulico EPOSTM para operación precisa y eficiente
- Telemetría My DEVELON para gestión inteligente del equipo
- Todo el respaldo y servicio de Grupo Infrasal

**CALIDAD
SUPERIOR,
MÁXIMA
RESISTENCIA**



**KIT
SEGURIDAD**

ARNES ATLAS
COD. 8130108 | MOD. EN 358 EN 361

**BOTAS FIERCE
BUMPER 66099 RHINO**
MOD. 66099

**CHALECO BRIGADISTA
NARANJA CON REFLECTIVO**
COD. 08126272 | MOD. CHALECO-BR14

**LENTES SEGURIDAD CLARO
597 CON PROTECCION UV**
COD. 8130616 | MOD. 597-I

CASCO BLANCO
COD. 8130712 | MOD. 5-RS

**KIT
SEGURIDAD**

**ARNÉS ANTICAIDAS
TROPICO EN 361**
COD. 8130112 | MOD. ANSI Z359

BOTAS DE SEGURIDAD
MOD. BT1007

**CHALECO ABIERTO VERDE
REFLECTIVO ALTA VISIBILIDAD**
COD. 8126271 | MOD. CHALECO-S

LENTE ECONÓMICO OSCURO
COD. 8126223 | MOD. VISION 3000-E-G 8506

CASCO BLANCO
COD. 8130712 | MOD. 5-RS



**SEGURIDAD
GARANTIZADA
A BAJO COSTO**

Contacta a tu asesor

2234-3200

SÍGUENOS
EN REDES

 @Grupoinfrasal

 @InfrasalIndustria

VISITA NUESTRO SITIO WEB

 www.infrasal.com



LA MÁQUINA ES LA INVERSIÓN. LA TECNOLOGÍA, LA RENTABILIDAD.



En maquinaria de construcción, la diferencia entre un activo que rinde y uno que solo se deprecia ya no está en el fierro, sino en el provecho que le sacás a la tecnología que hoy ya está disponible. Y todo eso, al final, es dinero.

Ya sea que compres una máquina para tu propia obra o para ponerla en renta, esa inversión solo rinde de verdad si aprovechás la tecnología que trae. La buena noticia es que los equipos modernos ya salen del distribuidor cargados de ella: telemetría, sensores, conectividad. La menos buena es que tenerla no es lo mismo que aprovecharla. El dato que la máquina genera solo vale si se convierte en decisiones —y ahí se separa el que tiene un activo del que tiene un negocio.

Tomá la telemetría como ejemplo: una máquina conectada dice mucho más que dónde está. Puede revelar cuántas horas aguanta una llanta o una pieza antes de fallar, qué variaciones de temperatura o vibración anticipan una quiebra, o cuánto cuesta de verdad cada hora de operación. Leer esos datos cambia el negocio, sin importar de qué lado de la máquina estés.

EL NÚMERO

En obra civil mecanizada, la maquinaria puede representar hasta un 25–30% del costo total de un proyecto. Aprovechar bien sus datos —menos combustible en ralentí, mantenimiento antes de la falla, equipos que no se quedan parados— recorta ese gasto con holgura: la telemática documenta ahorros de hasta el 25% en combustible (Geotab).

Un recorte de apenas el 10% sobre ese rubro equivale a cerca del 2,5–3% del costo total de la obra. En un proyecto de US\$1 millón, son del orden de US\$25,000 a US\$30,000 —en cada proyecto del año— que hoy se dejan sobre la mesa por no leer lo que la máquina ya genera.

01 · Si la comprás para tu propio proyecto. Acá la tecnología es control de costos. Saber el costo real por hora de cada equipo te dice si conviene tenerlo propio o rentarlo; el mantenimiento predictivo evita que una falla te pare la obra en el peor momento; y medir el tiempo muerto —equipos que no se mueven mientras el cronograma corre— te muestra plata que se va sin que la veas. Menos paros y menos sorpresas es, directamente, más margen.



02 · Si la comprás para rentarla. Aquí la tecnología es doble: la data de la máquina más la administración de la renta. Necesitás saber cuánto te cuesta cada hora que tu equipo opera —o queda parado— y poder mostrárselo al cliente sin discusiones. El reporte diario en papel del operador es donde esa información se pierde. Con el Beelder SAR (Sistema de Administración de Rentas): la información viaja directo desde la app del operador hasta el sistema, y cliente y dueño ven lo mismo en tiempo real. El dueño conoce su rentabilidad real; el cliente controla las horas que paga.

03 · Y más allá de la máquina: el proyecto. La tecnología no termina en el equipo. Beelder también inició a digitalizar la contratación de mano de obra y la optimización de tiempos en obra, para que máquina, operador y proyecto trabajen sobre los mismos datos. Coordinar quién opera qué y cuándo recorta los tiempos muertos a nivel de proyecto, no solo de una máquina suelta. Y cada hora de obra que se recupera vuelve a ser lo mismo: plata.

“LA MÁQUINA LA COMPRÁS EN CUALQUIER DISTRIBUIDOR. LO QUE DEFINE SI ESA INVERSIÓN RINDE O SOLO SE DEPRECIAS ES EL PROVECHO QUE LE SAQUES A LA TECNOLOGÍA QUE HOY YA ESTÁ DISPONIBLE.”

German Vega, fundador de Beelder

Antes, durante y después de cada proyecto, los datos deciden cuánto rinde el dinero puesto en una máquina. Comprarla es el primer paso; lo demás se juega en cómo la operás, la rentás y la integrás a tu obra. La tecnología dejó de ser un gasto: es la parte de la inversión que se paga sola.

La primera pérdida en la obra, es de **tiempo**

Cada cotización pendiente, cada llamada negociando y gestionando quiebras y pagos, son dólares que se evaporan de tu margen antes de mover el primer metro de tierra



- Un solo punto de contacto
- +90 proveedores y +500 máquinas
- Facilidades de pago disponibles

 **Beelder**



MAQUINARIA

+ DE 200 UNIDADES
de Maquinaria pesada para movimiento de tierras



+ DE 150 CAMIONES
y equipos de transporte pesado para construcción



10
Plantas de concreto hidráulico



2
Plantas de asfalto



5
Plantas de trituración



6
Pavimentadoras



10
Bombas de concreto

COTIZA



CAMIÓN DE VOLTEO

90



CABEZALY LOWBOY

15



CAMIÓN MEZCLADOR DE CONCRETO

30



CAMIÓN DE CISTERNA

28



PAVIMENTADORA

6



BOMBAS DE CONCRETO

10



EXCAVADORA HIDRÁULICA

23



TRACTOR DE ORUGAS

13



COMPACTADORES

40



CARGADOR FRONTAL

8



MOTONIVELADORAS

10



PALITAS, MINIV RETROEXCADORAS

34



RECICLADORA Y PERFORADORA

8

DATOS

Web: www.disa.com.sv
FB, IG: Constructora DISA





 CALIDAD

 RAPIDEZ

 EFICIENCIA

 INNOVACIÓN

Construyendo **BIEN** desde 1984

Conoce más



CONSTRUCCIÓN

CONCRETO

ASFALTO

MAQUINARIA

Solaire



Energía
sustentable

Instalaciones
fotovoltaicas
que se acoplan a tus necesidades



Escríbenos
e inicia tu
proyecto solar



Instalaciones sobre suelo

Instalaciones sobre estacionamientos

Instalaciones sobre techo



gruposolaire



solaireoficial



grupo-solaire



solaire.com.sv



atencionalcliente@gruposolaire.com

GUATEMALA • EL SALVADOR • HONDURAS • NICARAGUA • COSTA RICA • PANAMÁ

HAZ TU CASA UNA FRESCASA



FIBERGLASS ISOVER

SAINT-GOBAIN



Un producto
con el sello:

EPD®

THE INTERNATIONAL EPD® SYSTEM




SAINT-GOBAIN

Cuando pida un **tanque,** pida

Durman®

by **alixis**



Síganos    

www.durman.com



EL IMPACTO DE LA DOT: OBRAS QUE IMPULSAN AL SECTOR E INSPIRAN EL DESARROLLO DEL PAÍS



En sus primeros doce meses de funcionamiento, la Dirección de Ordenamiento Territorial y Construcción (DOT) ha impulsado una transformación estructural en cada uno de los procesos de autorización de permisos en proyectos de construcción en el país.

La DOT cumplió su primer año como la autoridad competente en materia de ordenamiento territorial, urbanismo y construcción en El Salvador.

Según su directora ejecutiva, Paola Bardi de Acosta, en estos 12 meses, la DOT ha contribuido a generar mayor certeza jurídica, mejorar la coordinación interinstitucional, dinamizar inversión en infraestructura y construcción, así como avanzar hacia un modelo de gestión territorial más eficiente y orientado al desarrollo sostenible del país.

¿EN QUÉ PORCENTAJE PROMEDIO SE HAN REDUCIDO LOS TIEMPOS DE RESPUESTA EN PERMISOS DE URBANIZACIÓN Y CONSTRUCCIÓN?

Paola Bardi de Acosta (PBA): Durante el primer año de gestión, se ha logrado una reducción en los tiempos de respuesta asociados a trámites de urbanización, construcción y autorizaciones vinculadas al desarrollo territorial, como resultado de la integración institucional, la simplificación administrativa y la implementación

del Sistema DOT para la autorización de permisos de construcción y lotificaciones.

Con la centralización de competencias y la coordinación técnica bajo un solo marco institucional, se han reducido significativamente los tiempos promedio de atención y resolución: permisos de construcción (43 días), resoluciones de obra mayor o menor (39 días), aprobación de planos de obra mayor (40 días), permisos de terracería (34 días), certificaciones de factibilidad hidráulica (43 días), inspecciones de habilitación en lugares de trabajo (30 días) y habilitación de sistemas de agua potable y alcantarillado sanitario (57 días), fortaleciendo un modelo de ordenamiento territorial que impulsa el crecimiento económico, la modernización del territorio y la ejecución de obras con criterios de sostenibilidad, resiliencia y cumplimiento normativo.

Continuamos impulsando un proceso de modernización tecnológica y simplificación administrativa orientado a reducir tiempos de respuesta, fortalecer la trazabilidad y mejorar la experiencia del usuario.

RC: ¿CUÁL ES EL IMPACTO QUE ESTAS ACCIONES HAN GENERADO EN EL DESARROLLO DE PROYECTOS A NIVEL NACIONAL?

PBA: Durante el primer año de operación, la DOT ha liberado una inversión superior a \$9,529 millones, mediante la aprobación de más de 1,875 solicitudes relacionadas con proyectos de urbanización, construcción, energía, salud, educación e infraestructura estratégica para el desarrollo del país. Uno de los principales impactos ha sido la reducción de tiempos de resolución, pasando de esquemas históricos estimados de hasta 800 días a procesos integrados con tiempos promedio cercanos a 30 días en diversos trámites estratégicos, generando mayor certeza jurídica y condiciones más favorables para la inversión.

RC: ¿CUÁLES SON LOS ERRORES MÁS COMUNES QUE COMETEN LOS PROFESIONALES AL INGRESAR INFORMACIÓN Y QUE PROVOCAN PREVENCIÓNES O RETRASOS INNECESARIOS?

PBA: Uno de los casos más comunes es la reutilización de información, memorias técnicas o planos correspondientes a otros proyectos que no guardan relación con condiciones específicas del trámite consultado, lo que genera inconsistencias técnicas y observaciones durante la evaluación. Asimismo, se identifican propuestas técnicas que no consideran adecuadamente la normativa vigente, ni las condiciones particulares del inmueble o entorno del proyecto.

RC: ¿QUÉ RECOMENDACIONES TÉCNICAS PUEDE BRINDARNOS PARA ASEGURAR UNA APROBACIÓN ÁGIL A LA HORA DE INGRESAR UN TRÁMITE?

PBA: Para facilitar una evaluación más ágil y eficiente de trámites, se recomienda que los proyectos sean desarrollados por equipos técnicos multidisciplinarios con competencias para elaborar estudios, memorias, planos y documentación de calidad conforme a los requerimientos de cada trámite, favoreciendo un análisis más expedito.

**RC: ¿CUÁL ES LA NORMATIVA VIGENTE QUE SIRVE DE BASE PARA APROBAR TRÁMITES DE CONSTRUCCIÓN?**

PBA: La normativa vigente que sirve de base para la autorización y aprobación de trámites de construcción en El Salvador está conformada principalmente por: Decreto Legislativo No. 122: Ley de Creación de la Dirección de Ordenamiento Territorial y Construcción (LCDOT), Decreto Legislativo No. 160: Reformas a la Ley de Creación de la DOT, Decreto Legislativo No. 20: Reglamento de la Ley de Creación de la DOT; y el Decreto Legislativo No. 437: Reformas adicionales a la Ley de Creación de la DOT.

RC: ¿CUÁLES SON SUS CANALES DE ATENCIÓN PARA QUE PROFESIONALES Y EMPRESARIOS SOLICITEN APOYO O RESOLUCIÓN DE DUDAS?

PBA: La DOT brinda acompañamiento técnico, orientación y soporte a profesionales, desarrolladores, inversionistas y ciudadanía mediante diversos canales de atención. Los trámites y servicios pueden gestionarse en dot.gob.sv, de forma presencial, a través del Call Center 2267-7250 o por correo electrónico a consultas@dot.gob.sv.





ARQUITECTA KARLA GARAY:

“LA CONSTRUCCIÓN
ME APASIONA PORQUE
EXIGE VISIÓN, CARÁCTER,
LIDERAZGO Y TRABAJO EN
EQUIPO”

Ha liderado proyectos de gran trascendencia en el desarrollo de El Salvador y es la actual coordinadora del comité de contratistas generales de CASALCO. Su rol como profesional lo combina como madre y esposa.

Desde hace 30 años, la Arquitecta Karla María Garay de Treviño pertenece a la empresa constructora FESSIC, S.A de C.V. Actualmente se desempeña como Directora de Proyectos, desde donde lidera la planificación, coordinación y ejecución integral de cada obra al asegurar el cumplimiento de tiempos, presupuestos y altos estándares de calidad.

“Mi cargo implica dirigir equipos multidisciplinarios, dar seguimiento a clientes y proveedores, gestionar recursos estratégicamente y garantizar que cada proyecto se ejecute de manera eficiente, segura y en los tiempos y presupuestos establecidos por los clientes”, asegura la arquitecta Karla de Treviño.

Proyectos emblemáticos que ha desarrollado

Ese compromiso y profesionalismo que la caracteriza le ha permitido desarrollar proyectos en diferentes puntos del país. Uno de ellos fue una obra de mitigación en el cauce de un río, el cual incluía el diseño y la construcción que coincidía con el inicio de la época de invierno lo que representaba un riesgo.

“Gracias a la planificación estratégica, la coordinación entre diseño y construcción y la capacidad de anticiparnos a los riesgos, cuando iniciaron las lluvias ya se había alcanzado un avance significativo en las obras dentro del cauce.



Finalmente, el proyecto se completó exitosamente más de un mes antes de la fecha de finalización contractual establecida”, recuerda.

Pero, la arquitecta Garay de Treviño asegura que existe un proyecto que combina complejidad técnica y emociones: la construcción de salas de cine para una reconocida empresa. La experta afirma que esta obra le permitió a FESSIC, S.A de C.V posicionarse al nivel de empresas internacionales especializadas en ese tipo de construcciones.

“Este cine se convirtió en un espacio emblemático para muchas familias salvadoreñas y continúa conservándose en excelentes condiciones. Además, para mis hijas siempre ha tenido un significado muy especial. Cuando eran pequeñas y visitaban el cine con sus amigas, decían orgullosamente: “Mi mamá construyó este cine”.



PROFESIONALES TRABAJANDO

La arquitecta Garay de Treviño considera que la construcción en El Salvador debe avanzar hacia una industria más innovadora, eficiente y sostenible, “donde la competitividad no dependa únicamente de construir más rápido, sino de hacerlo de manera más inteligente y responsable”.

“La construcción me apasiona porque exige visión, carácter, capacidad de liderazgo y trabajo en equipo todos los días”, afirma la arquitecta Karla Garay.

Su núcleo familiar como su motor de vida

Para la arquitecta Garay de Treviño es importante aprender a combinar los roles profesionales con los personales y familiares. Su núcleo está conformado por su esposo, sus dos hijas, sus padres, hermanos y cuñadas.

Asegura que su mayor inspiración son sus hijas. “Quiero demostrarles a través de mi trabajo y esfuerzo diario que los sueños sí pueden alcanzarse cuando una persona se prepara, persevera y trabaja con pasión y compromiso”, puntualiza.



PLANTA DE PRODUCCIÓN
Cantón San Julián Km. 7 Carretera Acajutla
a Sonsonate, Finca Napoles, Sonsonate.

PBX: 2240 9900
@CementoRegionalsv
@CementoRegional_sv

CEMENTO REGIONAL

EL SÚPER CEMENTO®



Referencia de calidad en construcción, diseñada
para quienes exigen lo mejor en cada obra.



COPRESA-PREFASA, UNA EMPRESA COMPROMETIDA CON LA CALIDAD EN BENEFICIO DE LOS SALVADOREÑOS

La calidad de sus productos y el compromiso con sus clientes ha permitido consolidarse como una empresa reconocida dentro de la industria de la construcción.

En el año de 1972, bajo la visión del Ingeniero Emilio Puente Cortez, fue fundada la empresa Concreto Preesforzado S.A de C.VA (COPRESA), con el objetivo de dar respuesta a las necesidades de los constructores de la época de hacer una losa más liviana a un menor costo y estructuralmente aceptada, dándole vida a las viguetas pretensadas.

Durante este tiempo, el Ingeniero Puente Cortez trabajó para suplir la demanda y para 1988 dio la bienvenida a Prefabricados S.A de C.V (PREFASA) que nació con el propósito de fabricar las bovedillas de los sistemas de entrepiso de su empresa hermana, COPRESA.

Desde entonces, COPRESA-PREFASA ha implementado maquinaria y procesos automatizados con el fin de evitar el desperdicio, lo que se traduce en ofrecer precios más competitivos y mejores acabados dentro del mercado.

“La incorporación de maquinaria ha transformado nuestra capacidad operativa, permitiéndonos reaccionar con rapidez ante las demandas del mercado nacional, Ahora podemos dar soluciones a requerimientos puntuales sin detener la operación general. El contar con equipos facilita la creación de líneas de producción especiales”, explicó Verónica María Castro, gerente general de COPRESA-PREFASA.

De acuerdo con Castro, uno de los proyectos que presentó una complejidad técnica fue el proyecto de tres torres de apartamentos. “Nos colocó como uno de los proveedores de losas con el mejor tiempo de instalación, logrando darle solución al cliente y mejorarle sus tiempos constructivos. Esto nos llevó a mejorar el rendimiento diario de instalación logrando ahorros para el cliente”.

COPRESA-PREFASA ES SINÓNIMO DE CALIDAD

Por más de cinco décadas, se ha esforzado por ofrecer calidad a sus clientes pensando en sus presupuestos para las obras de construcción.

Verónica María Castro, gerente general de COPRESA-PREFASA, afirma que dentro de la empresa existe un área que trabaja por entregar productos que cumplan con los estándares de la industria. “Por otro lado, con el departamento técnico tenemos la capacidad de dar soluciones estructurales al utilizar nuestros sistemas de entresijos COPRESA, con ello nuestros clientes pueden ver ahorros en las estructuras de sus edificaciones”.

Castro asegura que cada año se calibran las herramientas que permiten la calidad deseada en cada producto. Además, la actualización constante de las normas vigentes juega un papel fundamental, así como la realización de ensayos dentro de la empresa como en laboratorios externos, mientras que los colaboradores se someten a cursos y capacitaciones para trabajos en altura.

“Desde nuestra gerencia general hay un reconocimiento al trabajo en equipo, a la importancia de crecimiento dentro de la empresa. La inclusión de la mujer en trabajos no convencionales en donde ellas se quieren destacar. Se les da oportunidades a jóvenes buscando ese primer trabajo, así como a personas mayores que buscan seguir en el mundo laboral después de su retiro”, señala la gerente



CALIDAD VS FLUCTUACIONES EN LOS COSTOS

Pese a las constantes variaciones en el mercado internacional por los conflictos en el mundo, COPRESA-PREFASA se ha mantenido firme en ofrecer calidad a sus clientes a través de su cercanía y valores corporativos con cada uno de ellos. “En estos momentos nos hemos visto en la necesidad de dar poco descuento en nuestros productos, ya que con el alza del combustible nuestra materia prima ha tenido un aumento de más del 10%. Y a esto le sumamos el transporte que ha subido entre un 15% y 20%. A pesar de ello nuestros clientes han comprendido y esperamos que esto pueda cambiar”, destaca Castro.

Para esta empresa salvadoreña, su filosofía de trabajo va hacia la mejora continua en beneficio del país y que mejoren la calidad de vida de las familias. “Nuestro legado es seguir haciendo productos de calidad que cambien los espacios de convivencia de los salvadoreños, que nos vean como una empresa sólida y confiable que aún tiene mucho que ofrecer”, recalca Verónica Castro.



BLOQUE
SPLITFACE



MINIQUIN
10x10

- BLOQUES DE CONCRETO
 - TAPIALES PREFABRICADOS
 - ADOQUINES Y
- ## SISTEMA DE ENTREPISOS PREFABRICADOS

 /CopresaPrefasa

 /Copresa.Prefasa

 www.prefasa.com.sv
www.copresa.com.sv

Tel. 2231 0030
Tel. 2231 0000

Plan de La Laguna,
Edificio COPRESA
Antiguo Cuscatlán

BUSCAMOS TERRENOS

PARA DESARROLLAR PROYECTOS

Si eres propietario de un terreno con potencial de desarrollo, tamaño mínimo **4,500v²**

Contáctanos: 7798- 0598



CALIDAD INMOBILIARIA

www.calidadinmobiliaria.com.sv



BIENVENIDOS NUEVOS AGREMIADOS

OPCIÓN TÉCNICA, S.A., SUCURSAL EL SALVADOR

Actividad principal de la empresa:

Construcción de obras de ingeniería civil

Representante legal:

Lic. Rodrigo Acevedo Ferrate

Comité al que pertenece:

Comité de Contratistas Generales

 www.opciontecnica.com

APP RECOMENDADA

SNAPTUBE

Aplicación que permite descargar videos y música para sistema operativo Android. Es muy popular por su versatilidad y compatibilidad con plataformas sociales, con esta aplicación descargas videos, reels, historias y archivos de audio desde Facebook, Instagram, TikTok, X; entre otras.



SITIO WEB RECOMENDADO

Gardenia.net

En este sitio se comparte información sobre diseño de jardines personalizados y cuenta con herramientas interactivas, ideas de paisajismo para los diferentes tipos de clima y estilos, fichas de plantas y consejos para cada estación del año.

El sitio web también ofrece opciones para jardines ecológicos, resistentes a la sequía o de bajo mantenimiento, así como combinaciones de colores, texturas y formas. Para conocer más, puedes ingresar a <https://www.gardenia.net/>



DATO CURIOSO



¿Qué objetos llevaban los cuatro astronautas de la misión Artemis II?

La misión Artemis II de la NASA despegó el pasado 1 de abril de 2026 desde el Centro Espacial Kennedy en Florida para realizar el primer viaje tripulado alrededor de la Luna.

La NASA le permitió a los cuatro astronautas llevar objetos personales a bordo de la nave Orion. Christina Koch llevaba notas escritas a mano por sus familiares, Victor Glover decidió portar su Biblia, anillo de matrimonio y fotos de sus seres amados; mientras que Reid Wiseman llevó lápiz y papel para escribir su diario durante los diez días que duró el viaje espacial. Por su parte, Jeremy Hansen guardó en su equipaje jarabe y galletas de arce y parches diseñados por artistas indígenas de su país, Canadá.

Con
Cementos Progreso
¡VAS A LO
SEGURO!



**Encuéntralos en
tu punto de venta
más cercano**

www.cempro.com.sv |   **CementosProgresoSV**


cementos
PROGRESO®

República Dominicana
Guatemala
Belice

El Salvador
Costa Rica
Panamá
Colombia



PRESENTAN AVANCES, ACTUAL ESTATUS Y FUTUROS PASOS EN EL PUERTO DE ACAJUTLA

Durante el desayuno mensual de la construcción, los agremiados a CASALCO conocieron de primera mano detalles relacionados a las obras en el Puerto de Acajutla, Sonsonate.

El pasado 30 de abril se llevó a cabo el “Desayuno de la Construcción”, la importante reunión mensual donde se reúnen las empresas agremiadas, para conocer nuevas normativas, proyectos y experiencias de reconocidos ponentes.

En esta edición, se contó con la participación del Ingeniero Luis Alberto Cantó, gerente general de Unión Portuaria del Pacífico y del Ingeniero Jonathan Chacón Vera y su equipo de trabajo. “El Puerto de Acajutla se encuentra en una fase de transformación histórica con una inversión de más de



\$1,600 millones, con el apoyo de Yilport Holding, para triplicar su capacidad de carga de contenedores para 2028 y una alianza público privada para modernizar y operar el Puerto durante 50 años”, dijo el presidente de CASALCO, Ingeniero José Antonio Velásquez.

El Puerto de Acajutla es la principal puerta de entrada y salida marítima de El Salvador por donde circulan principalmente productos de acero, granos, combustible y carga de contenedores.

EMPIEZA LA CUENTA REGRESIVA PARA CONOCER A LOS PROYECTOS GANADORES DEL PREMIO A LA CONSTRUCCIÓN SOSTENIBLE 2026

Los miembros de la Comisión Evaluadora del Premio a la Construcción Sostenible (PCS) de CASALCO se encuentran realizando las evaluaciones respectivas de los proyectos participantes en las diferentes categorías de este reconocimiento:

- **Construcción Sostenible**
- **Diseño Profesional**
- **Diseño Estudiante.**



Proyectos sostenibles postulados

Un total de 29 proyectos fueron calificados por el equipo de diez expertos que conforma la Comisión Evaluadora, la cual es la máxima autoridad para elegir a los ganadores del Premio a la Construcción Sostenible (PCS).

De estos, se recibieron **tres postulaciones en la categoría Construcción Sostenible**, proyecto pequeño; **seis en la categoría Diseño Profesional** y **20 en la categoría Diseño Estudiante**, con la representación de cuatro instituciones de educación superior: Universidad Gerardo Barrios, Universidad de Oriente (UNIVO), Universidad Dr. José Matías Delgado y Universidad Tecnológica de El Salvador.

Próximamente la gremial dará a conocer a todos los proyectos ganadores de esta séptima edición.



TU LUGAR
de descanso
en la ciudad

Hilton[®]

SAN SALVADOR



WHATSAPP
(+503) 6304-6727



TELÉFONO
(+503) 2133-7077



DIRECCIÓN

Contiguo a complejo World Trade Center,
89 Ave. Norte y 11 calle Poniente,
San Salvador, El Salvador.

— TU MEJOR ESTANCIA COMIENZA AQUÍ —



PRESIDENTE DE CASALCO PRESENTE EN LA REUNIÓN ANUAL FIIC

La gremial participó en la 93 Asamblea General y 33 Consejo Directivo FIIC, realizado en Santiago de Chile, junto a 18 países de la región.

Este encuentro reúne a las autoridades de gremiales de construcción de América Latina y El Caribe como un espacio de integración, diálogo y análisis estratégico frente a los desafíos que enfrenta actualmente el sector.

Durante las jornadas se abordaron temas claves de infraestructura, vivienda, sostenibilidad, innovación, productividad y colaboración pública y privada. Además, se destacó la importancia de impulsar políticas de largo plazo que permitan atender la necesidad de infraestructura y vivienda en la región.



Asimismo, el ingeniero José Antonio Velásquez, presidente de CASALCO, fue parte del panel: industria de la construcción en Latinoamérica: realidad y necesidades; junto a otros líderes gremiales, como el presidente de CMIC y secretario general de FIIC, el Presidente de la CChC; y como moderador el presidente de FIIC, Ing. Eduardo Ramírez.

CASALCO FORMA PARTE DEL NUEVO COMITÉ EJECUTIVO DE LA ANEP

El sector de la construcción forma parte del nuevo Comité Ejecutivo de la Asociación Nacional de la Empresa Privada (ANEP) que fue juramentada el 28 de abril de 2026 para un período de dos años (2026-2027).

La elección se realizó durante la celebración de la Asamblea General Ordinaria de la ANEP. El ingeniero José Luis Saca Jiménez fue nombrado Presidente. Además, el presidente de CASALCO, Ingeniero José Antonio Velásquez, fue electo como Director.



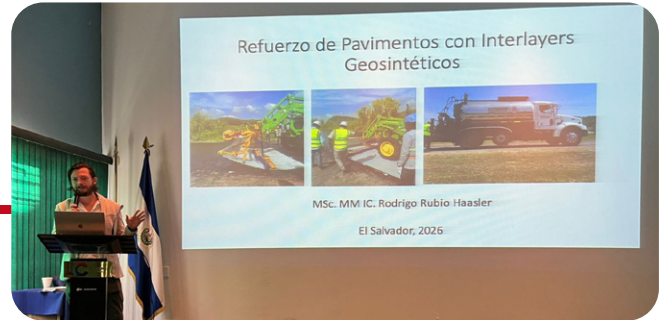
El Comité Ejecutivo de la ANEP 2026-2027 queda integrado de la siguiente manera:

- Presidente:** Ing. José Luis Saca (2026-2028) / Empresario de la radiodifusión.
- Vicepresidente:** Lic. Mario Salaverría / Asociación Azucarera de El Salvador
- Secretario:** Dr. Armando Arias / AMCHAM
- Prosecretario:** Lic. Silvia Cuéllar / COEXPORT
- Tesorero:** Lic. Jorge Arriaza / ASI
- Protesorero:** Lic. Leticia Escobar / CAMARASAL
- Directores:** Ing. José Antonio Velásquez / CASALCO
Lic. Carlos Francisco Aguilar / ASDER
Lic. Vilma de Calderón / ASILECHE
Lic. Carmen Estela Pérez / INQUIFAR
Lic. René Novellino / ASAFONDOS

DISEÑO DE PAVIMENTOS Y PISOS CON REFUERZO DE GEOSINTÉTICOS

El ingeniero guatemalteco Rodrigo Rubio Haasler compartió su experiencia durante una charla gratuita organizada por CASALCO.

Con el objetivo de dar a conocer a diseñadores, constructores y desarrolladores de proyectos, las alternativas para optimizar estructuras de pavimentos y pisos de concreto con la inclusión de geotextiles integrales como mecanismo de refuerzo que permitan obtener mejores niveles de desempeño y vida útil, se llevó a cabo,



el 16 de mayo, la charla "Diseño de pavimentos y pisos con refuerzo de geosintéticos".

El ponente invitado fue el Ingeniero Civil, Rodrigo Rubio Haasler quien se desempeña como gerente técnico de la empresa SERPIN y está a cargo de la división de evaluación y diseño de pavimentos.

NORMATIVA FIDIC PARA LA GESTIÓN DE PROYECTOS DE CONSTRUCCIÓN

El pasado 30 de mayo se realizó la charla "Normativa FIDC para la gestión eficaz y eficiente de proyectos de construcción", la cual estuvo a cargo del Ingeniero M.I.Vial José Roberto Douglas Lemus, fundador y director presidente de LEG, S.A de C.V.

El principal objetivo era dar a conocer los fundamentos de la normativa FIDIC, su estructura, ventajas, desafíos y su utilidad para optimizar la gestión técnica, administrativa y contractual de proyectos de construcción.



Durante la charla, el experto compartió sus conocimientos con arquitectos, ingenieros civiles, administradores; gerentes, así como ingenieros residentes de proyectos públicos y privados.

PRESENTACIÓN DE CÓMO OPTIMIZAR COSTOS EN OBRAS DE SISTEMAS LIVIANOS

La charla magistral del mes de junio estuvo a cargo del ingeniero Juan Manuel Vega, Gerente Internacional de Ventas Técnicas para Latinoamérica y el Caribe de Georgia-Pacific Gypsum LLC, Atlanta, Estados Unidos, quien expuso sobre la optimización de costos y los sistemas livianos de alto rendimiento. La charla fue patrocinada por la empresa Lemus.

El objetivo de esta presentación fue mostrar a profesionales de la industria de la construcción seca o liviana: arquitectos,



diseñadores, supervisores, constructores, contratistas, instaladores y asesores comerciales, cómo se pueden eficientar costos y procesos constructivos a través de productos de alto desempeño.

Asimismo, se dio a conocer un caso de éxito con los productos Dens® en un proyecto de la región.



SALUD MENTAL EN LA INDUSTRIA DE LA CONSTRUCCIÓN: IMPORTANCIA Y RETOS



Juega un papel fundamental no solo en la vida personal, sino también en el desempeño laboral, no puede pasar desapercibida en oficinas y obras de construcción.

Durante mucho tiempo se creyó que en los trabajos de oficina se desgastaba únicamente el intelecto, mientras que en las obras de construcción era únicamente el cuerpo. Sin embargo, con el paso del tiempo esta premisa se ha unificado.

El agotamiento mental, la ansiedad y la depresión se han consolidado como las verdaderas epidemias silenciosas del entorno laboral actual, transformando dinámicas de producción y que más empresas se preocupen por el bienestar de sus colaboradores.

En la industria de la construcción, los trabajadores se enfrentan a jornadas físicas agotadoras, presión por cumplir plazos, exposición a riesgos físicos y en algunos casos trabajar bajo condiciones climáticas adversas, y la gran responsabilidad de ser los únicos proveedores económicos dentro de sus familias. Trabajar bajo una presión constante a diario por los tiempos de entrega y enfrentar riesgos, genera un estado de hipervigilancia psicológica.



Uno de los peligros en la obra es que la salud mental impacta directamente en la seguridad, ya que, si un trabajador no ha dormido lo suficiente por ansiedad o con la atención fragmentada por la depresión, es un obrero propenso a sufrir o causar un accidente dentro del proyecto.

Mientras que, para aquellos que trabajan en oficina aparece el llamado "burnout" o síndrome de desgaste profesional, donde la cultura de la hiperconectividad ha trascendido las fronteras entre la vida laboral y personal.

En las oficinas la carga laboral acompañada de largas jornadas frente a una computadora, el sedentarismo y la presión por alcanzar metas pueden provocar estrés crónico y otros problemas relacionados con el bienestar emocional.



LA SALUD MENTAL EN CIFRAS

De acuerdo con la Organización Mundial de la Salud (OMS), en 2019 se estimó que el 15% de los adultos en edad de trabajar tenía un trastorno mental. “A nivel mundial, se estima que cada año se pierden 12,000 millones de días de trabajo debido a la depresión y ansiedad, a un costo de \$1 billón por año en pérdida de productividad”.

Además, la OMS señala que la pandemia del Covid-19 provocó un aumento del 25% en la ansiedad y la depresión general en todo el mundo, “lo que puso de manifiesto la falta de preparación de los gobiernos para lidiar con su impacto en la salud mental y reveló una escasez crónica de recursos de salud mental a nivel mundial. En 2020, los gobiernos de todo el mundo gastaron una media de solo el 2% de los presupuestos sanitarios en salud mental, y en los países de renta media-baja invirtieron menos del 1%”.

Según la OMS, los riesgos para la salud mental en el trabajo pueden ser: insuficiencia de capacidades o su empleo insuficiente en el trabajo, cargas o ritmo de trabajo excesivos, falta de personal, horarios excesivamente prolongados, antisociales o inflexibles; falta de control sobre el diseño o la carga del trabajo, condiciones físicas de trabajo inseguras o deficientes, cultura institucional que permite los comportamientos negativos; apoyo limitado por parte de colegas o supervisión autoritaria, violencia, acoso u hostigamiento; discriminación, exclusión; funciones laborales poco definidas, promoción insuficiente o excesiva; inseguridad laboral, remuneración inadecuada o escasa inversión en el desarrollo profesional; y demandas conflictivas para la conciliación de la vida familiar y laboral.



RECOMENDACIONES ANTE ESTA SITUACIÓN

Ante ese panorama, para proteger la salud mental de los trabajadores, la OMS recomienda:

Capacitar a los administradores

En la esfera de la salud mental para ayudarles a que reconozcan y respondan a las dificultades de las personas con angustia emocional a quienes supervisan.

A los trabajadores

- Sensibilización respecto a la salud mental para mejorar el conocimiento en ese ámbito y reducir la estigmatización respecto de los trastornos mentales en el trabajo.
- Desarrollar aptitudes que permitan gestionar el estrés y reducir los síntomas relacionados con la salud mental, incluidas intervenciones psicosociales y oportunidades de actividad física recreativa.



¡ES MOMENTO DE RENOVAR TU CASA SIN HACER REFORMAS!



La renovación basada en el interiorismo estratégico permite actualizar la imagen de una propiedad mediante ajustes precisos que impactan en la percepción sensorial y el valor estético de cada espacio sin las fricciones de una estructura.



Curaduría de gran formato y áreas focales:

En lugar de dispersar pequeños objetos decorativos, implementa un enfoque más profesional con el uso de piezas que anclen cada espacio. Una sola pieza de arte de gran escala en una pared principal te ayudará a eliminar la necesidad de pintura decorativa o papel tapiz, aportando carácter y prestigio en esa zona de la casa. Mientras que una alfombra de dimensiones generosas que delimite cada área de la sala, puede corregir visualmente alguna imperfección sin necesidad de que tengas que construir o derribar paredes.

Biofilia y bienestar (Wellness):

En aquellos espacios donde se busca descansar y desconectar del estrés, se recomienda no colocar plantas pequeñas, sino, plantas como el Ficus Lyrata o la Strelitzia Nicolai dentro de macetas de diseño arquitectónico.



¿CÓMO EMPEZAR A RENOVAR CADA ESPACIO DE LA CASA?

La iluminación como transformación (Lighting Design):

Es rediseñar la escena lumínica. Un error común que se observa en algunas casas es la dependencia de una sola fuente de luz cenital.

Para cambiar el ambiente es importante generar capas de luz introduciendo luminarias de acento (spotlights) para resaltar texturas o piezas de arte que pueden estar en los diferentes lugares de la casa, así como lámparas de pie con diseño de autor para crear "zonas de confort visual". Al unificar la temperatura de color en las áreas sociales de la vivienda se logra de inmediato la sofisticación del ambiente y se elimina la sensación de luces frías.



El "Upgrade" de los puntos de contacto o "Touchpoints":

Los detalles metálicos funcionan como la joyería dentro de una habitación. Al cambiar elementos genéricos por piezas de diseño industrial, se transforma la interacción física con el espacio.

Cuando se sustituyen las manijas de las puertas o closets por piezas de latón cepillado, negro mate o materiales orgánicos (como el cuero o la piedra), esto genera una sensación de renovación inmediata al tacto. Además, cambiar placas e interruptores estándares por modelos táctiles o de materiales nobles, tal como el aluminio anodizado o cristal, es una intervención mínima con un impacto visual máximo.

“MADRING” REDEFINE LOS ESTÁNDARES DE INFRAESTRUCTURA DE LA FÓRMULA 1

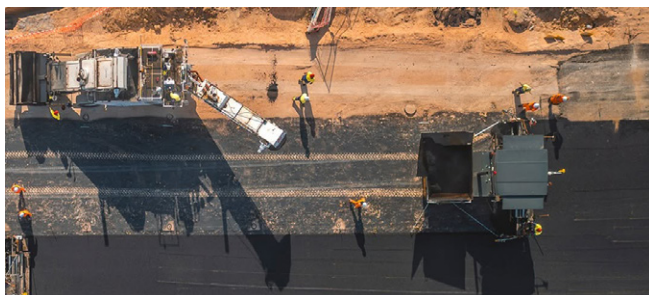
Con una inversión que supera los 83 millones de euros y el desafío técnico de “La Monumental”, Madrid se prepara con los últimos detalles para el Gran Premio de España que se llevará a cabo en septiembre de 2026.

Madrid no solo se prepara para albergar una carrera: la capital española construye un nuevo paradigma de circuito semiurbano: El “Madring”, el trazado que supera los 5,400 kilómetros y que conecta el recinto ferial de IFEMA Madrid con la zona de Valdebebas, contará con 22 curvas.

Se destaca por una integración logística sin precedentes que combina infraestructuras permanentes con tramos de vialidad pública diseñados bajo la supervisión del prestigioso arquitecto Jarno Zaffelli de la firma italiana Studio Dromo. Con la obra se proyecta que los monoplazas alcancen velocidades máximas de hasta 340 kilómetros por hora con un tiempo por vuelta estimado en 1 minuto con 32 segundos en configuración de clasificación.

El gran emblema de la pista es la curva 12, la cual fue bautizada como “La Monumental”. Este espectacular giro de 550 metros de longitud destaca por tener un peralte extremo del 24% (el mayor de todo el calendario mundial), lo que obligará a los pilotos a sortear una inclinación de 10 metros de altura a máxima velocidad.

El asfaltado de este sector requirió una precisión milimétrica mediante el uso sincronizado de extendedoras de última generación para verter la mezcla a 170 grados centígrados.



Datos del “Madring”

Tras culminar los sectores técnicos de Valdebebas, se completó el pavimentado de la recta de meta principal de 523 metros de longitud. Los encargados del proyecto programaron los trabajos estratégicamente en fases para no interrumpir las actividades de IFEMA Madrid.

Además, las estructuras principales que albergarán los garajes de los equipos, las áreas técnicas de la Federación Internacional de Automovilismo (FIA), así como el exclusivo Paddock Club ya muestran su fisonomía final.

El “Madring” contará con espacios climatizados y techados únicos en el campeonato mundial para ofrecer el máximo confort a las escuderías participantes.

El “Madring” y su apuesta por la sostenibilidad

La infraestructura del “Madring” ha permitido una reducción del 20% en el uso de materiales de capa de rodadura. Otro dato importante es que IFEMA Madrid opera con energía 100% renovable, alineándose con el objetivo de la F1 de ser carbono neutro para 2030. Tiene como apuesta el uso de estructuras modulares que permiten la reducción del impacto ambiental entre un 30% y 40% respecto a las construcciones tradicionales. Mientras que los módulos no permanentes serán retirados luego que finalice el circuito.



BALANCE ESTADÍSTICO

PRECIOS PROMEDIOS

DE ELEMENTOS REPRESENTATIVOS PUESTOS EN EL ÁREA METROPOLITANA DE SAN SALVADOR
FECHA: DEL 1 AL 31 DE MAYO DE 2026 / EDITADO POR: CÁMARA SALVADOREÑA DE LA INDUSTRIA DE LA CONSTRUCCIÓN

No.	ELEMENTOS	ELEMENTOS REPRESENTANTES	UNIDAD	\$
1	Mano de Obra	Salario por día de obrero Calificado INCLUYE prestaciones por SITRACOCS y SOICSCES. (*)	Salario/día	\$17.41
2	Mano de Obra	Salario por día de obrero calificado NO incluye prestaciones	Salario/día	\$15.27
3	Mano de Obra	Salario por día de Auxiliares, Vigilantes y Serenos INCLUYE prestaciones	Salario/día	\$15.32
	Mano de Obra	Salario por día de Auxiliares, Vigilantes y Serenos NO incluye prestaciones (**)	Salario/día	\$13.44
4	Cemento	Bolsa de Cemento Portlánd en ferreteria (***)	BoL (42.5 Kgs)	\$9.85
5		Bolsa de Cemento Portlánd en fábrica	BoL (42.5 Kgs)	\$9.13
6	Productos de Cemento	Bloque de Concreto (10x20x40)	Millar	\$607.50
7		Ladrillo de Piso de Cemento 25 x 25 gris y rojo	Millar	\$578.33
8		Pila y lavaderos prefabricado de concreto de un ala	Unidad	\$56.67
9		Concreto 210 Kg/cm ² (****)	M ³	
10	Pétreos básicos	Arena de Río	M ³	\$44.31
11		Grava	M ³	\$51.89
12	Productos/Barro	Ladrillo de Obra (28x14x7 cms.)	Millar	\$473.33
13	Madera de pino	Tabla	Vara	\$4.13
14		Regla Pacha	Vara	\$1.20
15		Costanera	Vara	\$1.53
16		Riostra	Vara	\$1.04
17	Estructura Metálica	Polín de 3" (Tipo C) - Chapa 16	Unidad	\$20.38
18		Polín de 4" (Tipo C) - Chapa 16	Unidad	\$22.63
19		Puerta metálica con chapa de doble pasador 0.90x2.00 mts	Unidad	\$73.33
20	Hierro / refuerzo básico	Hierro corrugado grado 40 diámetro 3/8" (bajo norma)	qq.	\$51.98
21	Materiales Eléctricos	Rollo de Alambre Thhn 12 (100 Mts.)	Rollo	\$71.50
22	Cordel	Rollo de Cordel de Nylon	Rollo	\$1.73
23	Ventana de vidrio y aluminio	Ventana de celosía con operador de mariposa 90x1	M ²	\$42.50
24	Celosía vidrio	Celosía de vidrio claro para ventana de 90 ancho x 5mm de esp.	Unidad	\$2.93
25	Instalaciones Hidráulicas	PVC de 1/2" (315 psi)	Unidad	\$2.60
26		PVC de 3" (100 psi)	Unidad	\$18.48
27		PVC de 4" (100 psi)	Unidad	\$32.49
28	Productos Fibrocemento	Lámina Acanalada Gris 8'	Unidad	\$32.49
29	Artefactos Sanitarios	Inodoros Standard, tipo económico, color blanco	Unidad	\$57.92
30	Artefactos Sanitarios	Ducha (Económica)	Unidad	\$5.88
31		Válvula corriente de baño	Unidad	\$4.42
32		Lavamanos económico blanco	Unidad	\$22.28
33	Cerámica	Azulejo blanco liso 15X15	M ²	\$14.48
34	Combustible y Lubricantes ****	Gasolina Especial	Galón	\$4.74
35		Gasolina Regular	Galón	\$4.41
36		Diesel	Galón	\$4.44
37	Pintura Calidad Intermedia	Pintura interior	Galón	\$34.38
38		Pintura exterior	Galón	\$34.63
38	Derivados del Petróleo	Mezcla Asfáltica en Caliente (Puesta en Planta)	Tonelada	\$113.00
39		Asfalto AC30	Galón	\$4.80

* SALARIO REAL EN BASE AL SALARIO NOMINAL POR SITRACOCS Y SOICSCES DE \$ 15.27 (Se adiciona prestaciones: Vacación y aguinaldo)

** SALARIO POR DÍA DE AUXILIARES, VIGILANTES Y SERENOS \$13.44 (Incremento a Salario Mínimo a partir de JUNIO 2025. Adicionar prestaciones)

*** PUESTO EN SAN SALVADOR

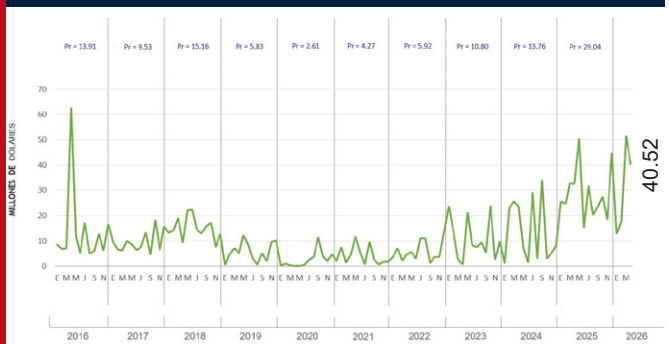
**** PRECIO DE REFERENCIA EN ZONA CENTRAL SEGÚN PRECIOS DE GASOLINERAS (BASE DIRECCIÓN DE HIDROCARBUROS Y MINAS)
SE INCLUYE EL 13% DE IVA.

INFORME SITUACIONAL DE LA CONSTRUCCIÓN

DESGLOSE MENSUAL MONTO DE CRÉDITOS OTORGADOS PARA ADQUISICIÓN DE VIVIENDAS



DESGLOSE MENSUAL MONTO DE CRÉDITOS OTORGADOS PARA CONSTRUCCIÓN DE VIVIENDAS



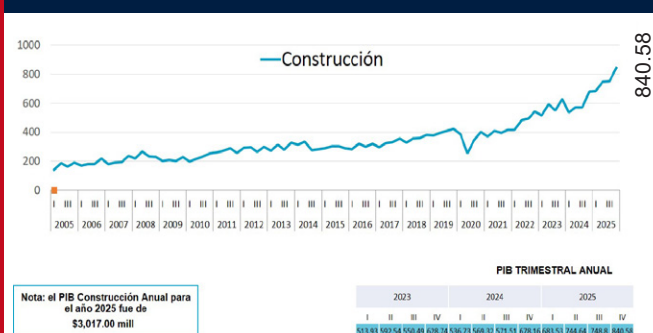
COMPARATIVO ACUMULADO DEL CONSUMO APARENTE DEL CEMENTO (EN MILES DE BOLSAS DE 42.5 KGS.)



COMPARATIVO MENSUAL TRABAJADORES COTIZANTES DEL ISSS SECTOR CONSTRUCCIÓN



PRODUCTO INTERNO BRUTO (PIB) A PRECIOS DE MERCADO Y DE CONSTRUCCIÓN, A PRECIOS CORRIENTE - PROMEDIO ANUAL



PRODUCTO INTERNO BRUTO (PIB) A PRECIOS DE MERCADO Y DE CONSTRUCCIÓN, A PRECIOS CORRIENTE - PROMEDIO ANUAL





SOCIOS ACTIVOS

CONTRATOS

CONCEPTO CERO, S.A. DE C.V. T:6855-3497 www.concepto0.com
CONCORDA S.A. DE C.V. T: 2206-9601 www.concorda.co
CONSTRUCCION DE OBRAS ELECTRICAS, S.A. de C.V. (COBE, S.A. de C.V.) T: 2248-1420
CONSTRUCCIÓN E INVERSIONES, S. A. DE C.V. (CONINVER, S.A. DE C.V.) T: 2263-6474
CONSTRUCCIONES NABLA, S.A. DE C.V. T: 2264-5559
CONSTRUCCIONES Y PROYECTOS DIVERSOS, S.A. DE C.V. (CPD) T: 2243-4777
CONSTRUCTORA DISA, S.A. DE C.V. T: 2521-2100 www.disa.com.sv
CONSTRUCTORA MECO, S.A. DE C.V., SUCURSAL EL SALVADOR T: 2355-6194 www.construtorameco.com
CONSTRUCTORA WILLIAM Y MOLINA, S.A. DE C.V. (SUCURSAL EL SALVADOR) T: (504) 3342-4301 www.grupolatino.hn/es
CORRERA CONSULTORES ASOCIADOS, S.A. DE C.V. T: 2263-3636 www.ccas-consulting.com
DELLOS, S.A. DE C.V. T: 2263-2626 www.dellos.com.sv
EMPRESA CONSTRUCTORA HO, S.A. DE C.V. (ECOHOJA) T: 2288-7287
EQUIPOS INDUSTRIALES, S.A. DE C.V. T: 7475-8005 www.equiposindustriales.com
ESTRUCTURAS Y CONSTRUCCIONES, S.A. DE C.V. (ESTRUCON, S.A. DE C.V.) T: 2564-5633 www.acerosarq.com
FREYSSINET EL SALVADOR SISTEMAS DE CONSTRUCCIÓN (FESSIC, S.A DE C.V.) T: 2278-8603 www.freyssinetelsalvador.com
GEOTECNIA, CIMENTACIONES Y TECNICAS ESPECIALES. S.A. DE C.V. T: 2500-3200 www.geocimtec.com
GRUPO DARCO, S.A. DE C.V. T: 2124-3152 www.houzz.es/pro/sergio-dardano/grupo-darco-sa-de-cv
GRUPO ECON, S.A. DE C.V. T: 2509-9000
GRUPO MONELCA, S.A. DE C.V. T: 2248-8700 www.monelca.com
ICIVIL INFRAESTRUCTURA, S.A. DE C.V. T: 2562-0608
IMPERMEABILIZANTES DE EL SALVADOR, S.A. DE C.V. (IMPERSAL, S.A. DE C.V.) T: 2209-2500 www.asfalca.com
INCATER, S.A. DE C.V. T: 2275-7881
INESERMA, S.A. de C.V. T: 2512-2157 www.ineserma.com
ING. ENRIQUE E. MELARA RUIZ (ICIA) (INGENIEROS CIVILES Y ASOCIADOS) T: 2262-0484 www.iciaelsalvador.com
INGENIEROS Y ARQUITECTOS - SERVICIOS ESPECIALIZADOS, S.A. DE C.V. (INGENYARSE, S.A. DE C.V.) T: 2278-8603 www.ingenyarse.com

INNOVATIONS & INTEGRATED SOLUTIONS, S.A. DE C.V. T: 2228-8788
INVERSIONES OMNI S.A DE C.V. T: 2133-9999
INVERSIONES Y PROYECTOS MORALES M. T: 2289-1562
LEG, S.A. DE C.V. T: 2556-0517
M & M INGENIEROS, S.A. DE C.V. MENA Y MENA INGENIEROS, S.A. DE C.V. T: 2121-6362
MLI INGENIERÍA, S.A. DE C.V. T: 2103-5304
NARVAEZ HINDS, S.A. DE C.V. 2263-5963 https://narvaezhinds.com/
NOVOA INGENIEROS, S.A. DE C.V. T: 2263-6760
OPCIÓN TÉCNICA S.A., SUCURSAL EL SALVADOR T: 2563-3657 www.opciontecnica.com
PASTORE ORANTES ASOCIADA, S.A. DE C.V. (POASA) T: 2556-0338
PRISMA DE CENTROAMÉRICA, S.A. DE C.V. T: 2288-7717 www.corporacionprisma.com
PRISMA INGENIEROS, S.A. DE C.V. T: 2260-1203
PROYECTOS AGROCIVILES, S.A. DE C.V. T: 2278-5939
PROYECTOS E INVERSIONES ROBLES LAZO, S.A. DE C.V. (PROINVER) T:2694-3301
PROYECTOS MODULARES, S.A DE C.V. T: 2262-2726
QUALICONS, S.A. DE C.V. T: 2510-5500 www.qualicons.com
RODIO SWISSBORING EL SALVADOR, S.A. DE C.V. T: 2523-6100 www.rodio-swissboring.com
S Y H DESIGN, S.A. DE C.V.(ARTIS) T: 2229-9619
SERVICIOS Y APLICACIONES DE PINTURA INDUSTRIALES Y COMERCIALES DE EL SALVADOR, S.A. DE C.V. SERINCO T: 2288-2911
SUELOS Y MATERIALES, S.A. DE C.V. T: 2260-8630

PRODUCTORES

ACEROS DE GUATEMALA, S.A. (CORPORACIÓN FERRETERA, S.A. DE C.V.) T: 2210-3890
AGENCIA ALEMANA DE EL SALVADOR, S.A. DE C.V. www.aa-ca.com T: 7516-4536
ALMACENES VIDRI, S.A. DE C.V. T: 2271-4033 www.vidri.com.sv
ALUMA SYSTEMS EL SALVADOR T: 2319-6565 www.aluma.com
ARISTA DE EL SALVADOR, S.A. DE C.V. T: 2263-6677 www.aristaint.com
ARRENDAMIENTO PARA LA CONSTRUCCIÓN SALVADOREÑA, S.A. DE C.V. (ARRECONSA) T: 2222-9392 www.arreconsa.net
ARTISA INTERNACIONAL, S.A. DE C.V. T: 2306-2200

ASFALTOS DE CENTROAMÉRICA, S.A. DE C.V. - ASFALCA T:2209-2500 www.asfalca.com
BEELDER EL SALVADOR, S.A. DE C.V. T: 7737-0738 www.beelder.pro
BLOKITUBOS, S.A. DE C.V. T: 2222-1178 www.blokhtubos.com
CEMENTO REGIONAL - (GRUPO INDUSTRIAL MONTERREY, S.A. DE C.V.) T: 2240-9900 www.cementoregional.com.sv
CEMENTOS PROGRESO EL SALVADOR, S.A. DE C.V. T: 2529-8300 www.cempro.com.sv
COMPAÑÍA DE TELECOMUNICACIONES DE EL SALVADOR, S.A. DE C.V. - CLARO T: 2250-3470 www.claro.com.sv
COMPAÑÍA GENERAL DE EQUIPOS, S.A DE C.V. T: 2250-8000 www.generaldeequipos.com
COMPAÑÍA SALVADOREÑA DE MAQUINARIA, S.A. DE C.V. - COSAMA, S.A. DE C.V. T: 2508-1000 www.cosama.com.sv
CONSTRUMARKET, S.A. DE C.V. T: 2500-0000 www.grupoconstrumarket.com
CORPORACIÓN INDUSTRIAL CENTROAMERICANA, S.A. DE C.V. (CORINCA, S.A. DE C.V.) T: 2310-2033 www.corinca.com.sv
DIMARTI, S.A. DE C.V. T: 2535-7300 www.dimarti.com
DIMULTI, S.A. DE C.V. T: 7787-7995
DISTRIBUIDORA DE ELECTRICIDAD DEL SUR S.A. DE C.V. T: 2233-5630 www.delsur.com.sv
DURECO DE EL SALVADOR, S.A. DE C.V. (DURMAN ESQUIVEL) T: 2220-5000 www.durman.com
ELEVACIONES TECNICAS, S.A. DE C.V. (ELEVATEC) T: 2240-3400 www.grupomisol.com
FERRETERÍA EPA, S.A. de C.V. T: 2536-4400 www.epaenlinea.com
FOMENTO DE EQUIPOS Y CONSTRUCCION, S.A. DE C.V. (FECO, S.A. DE C.V.) T: 2528-1542
GM RETAIL, S.A. DE C.V. T: 2219-6476 www.alce.com.sv
GRUPO CEMIX T: 6628-2800 www.cemix-ca.com
GRUPO SOLID EL SALVADOR, S.A. DE C.V. T: 7747-8957 www.sytecsolutions.com
GSQ EL SALVADOR, S.A. DE C.V. T: 2526-0300
HIDROTECNIA DE EL SALVADOR, S.A. DE C.V. T: 2526-6200 www.aquacorp.com
HOLCIM EL SALVADOR, S.A DE C.V. T: 2505-0000 www.holcim.com.sv
INDUSTRIAS TORNOLARA, S.A. DE C.V. T: 2118-0260
INFRA DE EL SALVADOR, S.A. DE C.V. (INFASAL) T: 2234-3200
ING. RONY SARMIENTO T: 2260-8341
INGENIERÍA DE PLANTAS ELÉCTRICAS, S.A. DE C.V. T: 2245-5505 www.inpesv.com



SOCIOS ACTIVOS

INSTALACIONES Y SUMINISTROS TECNOLÓGICOS, S.A. DE C.V. T: 2221-0947 www.xeico.net
INSULA, S.A. DE C.V. T: 2288-5658
INVERSIONES LEMUS, S.A. DE C.V. (LEMUS) T: 2520-4600 www.lemus.com.sv
KAESER COMPRESORES DE EL SALVADOR, LTDA. DE C.V. T: 2245-8600 www.kaeser.com.sv
LABORATORIO IBEROAMERICANO DE MATERIALES, S.A. DE C.V. (LIMAT) T: 2278-1601 www.limat.com.sv
MADE, S.A. DE C.V. T: 2522-5300 www.madesa.com.sv
MEXICHEM EL SALVADOR, S.A. DE C.V. T: 2500-9200 www.mexichem.com
MULTIACCESORIOS DE CENTROAMÉRICA, S.A. DE C.V. T: 2243-5669 www.multiaccesorios.com
NEXTGEN EL SALVADOR, S.A. de C.V. T: 2293-3402 www.gruponextgen.com
OPERADORA DEL SUR, S.A. DE C.V. T: 2523-6800
P&V INVERSIONES, S.A. DE C.V. T: 2228-3228 www.pvinversiones.com
PAVIMENTOS Y CONSTRUCCIÓN, S.A. DE C.V. - PAVICON, S.A. DE C.V. T: 2283-0809 www.pavicon.com.sv
PINTUCO EL SALVADOR, S.A. DE C.V. T: 2241-3000 www.protectopinturas.com.sv
PINTURAS MEGACOLOR T: 2205-9500 www.pinturasmegacolor.com
PLASTICOS ARTISA, S.A. DE C.V. T: 2229-9619 www.cielofalsoartis.com
PLYCEM CONSTRUSISTEMAS EI SALVADOR, S.A. DE C.V. T: 2251-9300 www.plycem.com
PREFABRICADOS, S.A. DE C.V. (PREFASA) T: 2231-0030 www.prefasa.com.sv
PROYECTOS MESOAMÉRICA, S.A. DE C.V. (CEMENTOS FORTALEZA) T: 2231-0030
PVC GERFOR EL SALVADOR, S.A. DE C.V. T: 2205-6700
REFLEX, S.A. DE C.V. T: 2234-8200 www.reflex.com.sv
SCHNEIDER ELECTRIC EL SALVADOR, S.A. DE C.V. T: (506) 8707-4764 www.se.com
SECOYA, S.A. DE C.V. T: 2124-6942
SERVICIO AGRICOLA SALVADOREÑO, S.A. DE C.V. T: 2205-2700 www.sagrisa.com
SIKA EL SALVADOR, S.A. DE C.V. T: 2559-7100 www.sika.com
SINTERZA, S.A. DE C.V. T: 2288-3553 www.sinterza.com
SISTEGUA, S.A. DE C.V. T: 2511-6500
SOLAIRE, S.A. DE C.V. T: 2275-2100 www.solaire.com.sv
SOLUCIONES CONSTRUCTORAS, S.A. DE C.V. T: 2531-0708 www.solucionesconstructoras.com

SOLUCIONES ENERGÉTICAS INTEGRADAS, S.A. DE C.V. (SOLENER) T: 2259-2413 www.solener.com.sv
SOLUCIONES DE MERCADEO, S.A. DE C.V. T: 2246-9400
SOLUCIONES Y SERVICIOS PARA LA CONSTRUCCIÓN, S.A. DE C.V. T: 2220-4694
TÉCNICA UNIVERSAL SALVADOREÑA, S.A. DE C.V. (TECUN EL SALVADOR) T: 2121-2000 www.grupotecun.com
TECSES, S.A.S. SUCURSAL EL SALVADOR T: 7935-3099 www.tecses.com
VASTAGO, S.A. DE C.V. T: 2228-8001 www.vastagosv.com
VIDUC, S.A. DE C.V. T: 2281-5000 www.viduc.com.sv

DESARROLLADORES INMOBILIARIOS

3TORRES DESARROLLADORA DE INMUEBLES (GALDÁMEZ MARTÍNEZ CONSTRUCTORES S.A DE C.V.) T: 2219-6476 www.3torres.com.sv
ACRES INMOBILIARIA, S.A. DE C.V. T: 7989-0443 www.acresinmobiliaria.info
ALGASA S.A DE C.V T: 2204-3100 www.algasa.com.sv
ALPHA INVERSIONES, S.A. DE C.V. T: 2205-9089 www.alphainmobiliaria.com.sv
ARQ. GLORIA MARINA NAVARRO DE FLORES T: 2223-8012 www.floari.com
BAMBU LOURDES, S.A. DE C.V. T: 2566-8800
BURGO DE OSMÁ DESARROLLADORA INMOBILIARIA, S.A. DE C.V. - BODISA T: 2304-2600 www.cobodosa.com
CALIDAD INMOBILIARIA, S.A. DE C.V. T: 2520-7400 www.calidadinmobiliaria.com
CENTURY FINANTIAL CORPORATION, S.A. DE C.V. (CEFINCO, S.A. DE C.V.) T: 22200-8200 www.cefincocom
CONREDE, S.A. DE C.V. T: 2524-4547
CONSORCIO DE EMPRESAS DE CONSTRUCCIÓN, S.A. DE C.V. (CECONSA, S.A. DE C.V.) T: 2314-4511
CONSORCIO DEL PACÍFICO, S.A. DE C.V. T: 2670-0699
CONSTRUCTORA DEL PROGRESO, S.A. DE C.V. COPRO S.A. DE C.V. (DIDELCO) T: 2209-0000 www.invercalma.com
CONSTRUCTORA E INMOBILIARIA C.A., S.A/C.V (CONICA) T: 2279-2570
CONSTRUCTORA ESPINOZA, S.A. DE C.V. (CONTESA) T: 2451-2378
CONSULTORES SALVADOREÑOS DESARROLLISTAS, S.A. DE C.V. (COSADE) T: 2249-0610 www.alturasdetenerife.com
CORPORACION DEL PACIFICO, S.A. DE C.V. (CORPACIFIC, S.A. DE C.V.) T: 2448-1325 www.corpacific.com.sv
DESARROLLADORA LAS CUMBRES, S.A. DE C.V. T: 2505-6100

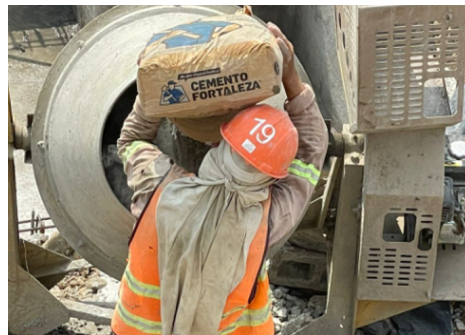
DESARROLLO DE VIVIENDAS URBANAS DE SAN SALVADOR, S.A. DE C.V. (URBANA FUND) T: 7695-8641 www.urbanafund.com
DESARROLLOS DSC DE EL SALVADOR S.A. DE C.V. T: 2228-8444 www.desarrollsdsc.com
DESARROLLOS SIERRA ALTA, S.A. DE C.V. T: 2201-4677
DF DESARROLLADORA, S.A. DE C.V. T: 2519-1330
DUEÑAS HERMANOS LIMITADA (URBÁNICA) T: 2510-0608 www.urbanica.com.sv
GRUPO AGRISAL - DEICE S.A. de C.V. T: 2500-9000 www.agrisal.com
GRUPO ARQUERO, S.A. DE C.V. T: 2514-3310 www.grupoarquero.com
GRUPO PROAMBIENTE, S.A. DE C.V. T: 2206-7170 www.grupoproambiente.com
INMUEBLES, S.A. DE C.V. T: 2260-2082 www.inmuebles.com.sv
INNOVERSA, S.A. DE C.V. T: 2532-2606
INVERSIONES BOLÍVAR, S.A. DE C.V. T: 2209-8500 www.proyectosdevida.com
INVERSIONES BRIKO, S.A. DE C.V. T: 7057-3374 https://inversionesbriko.com
INVERSIONES DIAZ SANCHEZ, S.A. DE C.V. (INVERDISA) T: 2243-4777
INVERSIONES MÉNDEZ MILLER, S.A. DE C.V. T: 2501-5594
INVERSIONES ROBLE, S.A. DE C.V. T: 2505-6100 www.gruporable.com
ITAT, S.A. DE C.V. T: 2297-9065
JOB CONSTRUCTORA, S.A. DE C.V. T: 2103-7303 www.jobconstructora.com
LEON SOL ARQUITECTOS CONSULTORES, S.A. DE C.V. T: 2273-0509 www.leonsol.com
LIC. JESÚS AMADO CAMPOS SÁNCHEZ T: 2273-6255 www.delca.net
LÓPEZ HURTADO, S.A. DE C.V. T: 2202-7700 www.lopez-hurtado.com
LOS IZOTES, S.A. DE C.V. (GRUPO ADEBIEN) T: 2505-2000
PROGRESO E INVERSIONES, S.A. DE C.V. T: 2212-7300
PROJECT MANAGEMENT OFFICE EL SALVADOR, S.A. DE C.V. T: 2524-5704 www.pmoelsalvador.com
PROPI TECH, S.A. DE C.V. T: 7940-2352 www.propilatam.com
SALAZAR ROMERO, S.A. DE C.V. T: 2550-7290 www.salazarromero.net
SFORMA, S.A. de C.V. T: 2522-7400 www.sforma.com
TUSCANIA CORPORATE AND BUSSINES PARK, S.A. DE C.V. T: 2314-4512
URREA INGENIERÍA, S.A. DE C.V.
VIVIENDAS PARA AMÉRICA, S.A. DE C.V. T: 2275-7881
VIVIENDAS Y PROYECTOS, S.A. DE C.V. T: 2273-6255 www.delca.net



CEMENTOS FORTALEZA®



COMO BUEN SALVADOREÑO BUENO PARA TRABAJAR



☎ 2298-1096 📞 7022-0800 🌐 cementosfortaleza.com.sv
📍 Ctra. a Acajutla Km 5, Acajutla, Sonsonate

**HECHO EN
EL SALVADOR**